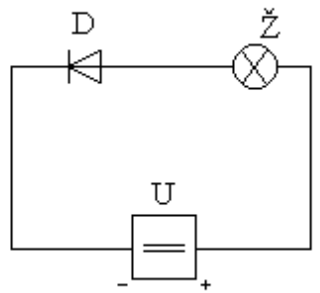
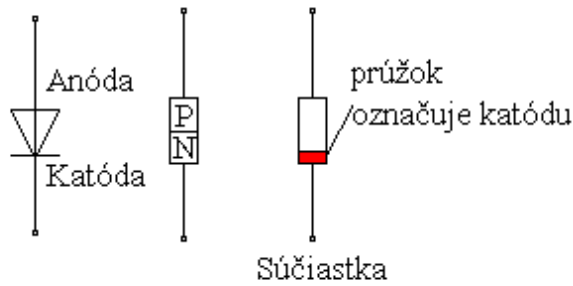
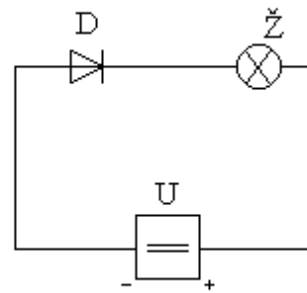


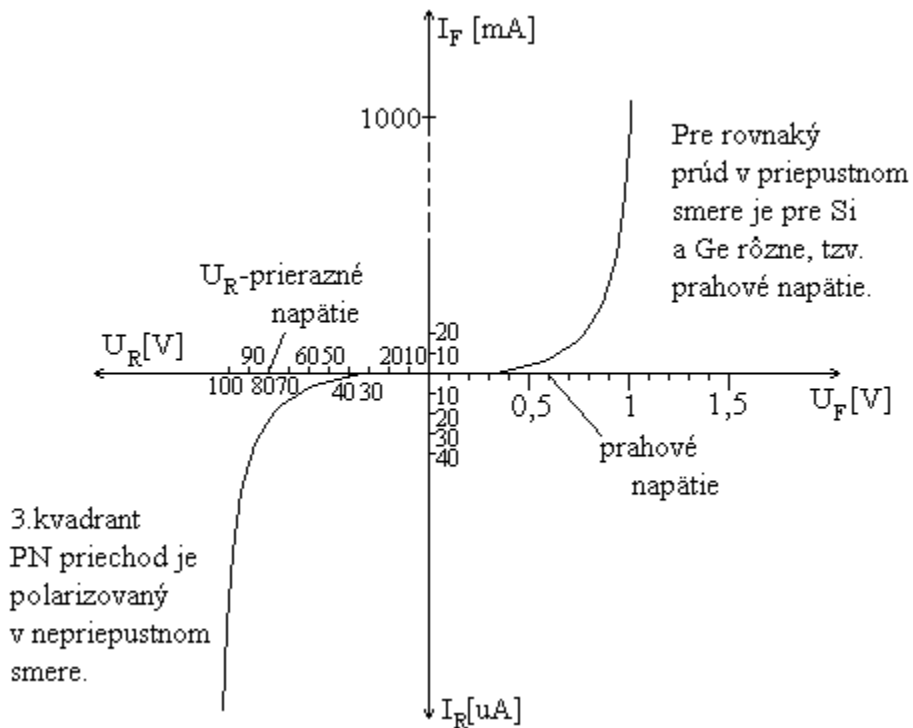
## Polovodičové diódy



Dióda zapojená  
v priepustnom smere



Dióda zapojená  
v závernom smere



*Vlastnosti diód sú závislé na základnom materiáli.*

*Si a Ge diódy majú v závernom smere rôzne veľký prúd.*

*Ge diódy majú prúd až o 3 rády väčší než Si. Ge diódy majú omnoho nižšie priernazné napätie ako Si.*