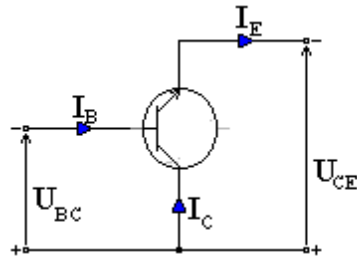


## Zapojenie so spoločným kolektorom.



**a.:** zosilnenie prúdu

$$A_i = \frac{\Delta I_E}{\Delta I_B} = \frac{1,204}{0,004} = 301$$

**b.:** zosilnenie výkonu

$$A_P = \frac{\Delta U_{BC} \Delta I_E}{\Delta U_{BC} \Delta I_B} = \frac{5,6 \cdot 1,204}{4,8 \cdot 0,004} = 351$$

Používa sa menej.

Záver: Z uvedených príkladov vyplývajú vlastnosti jednotlivých zapojení.

Kolektorový prúd tranzistora nemôžeme zväčšovať nad určitú hodnotu, ktorá je daná druhom a typom tranzistora.