

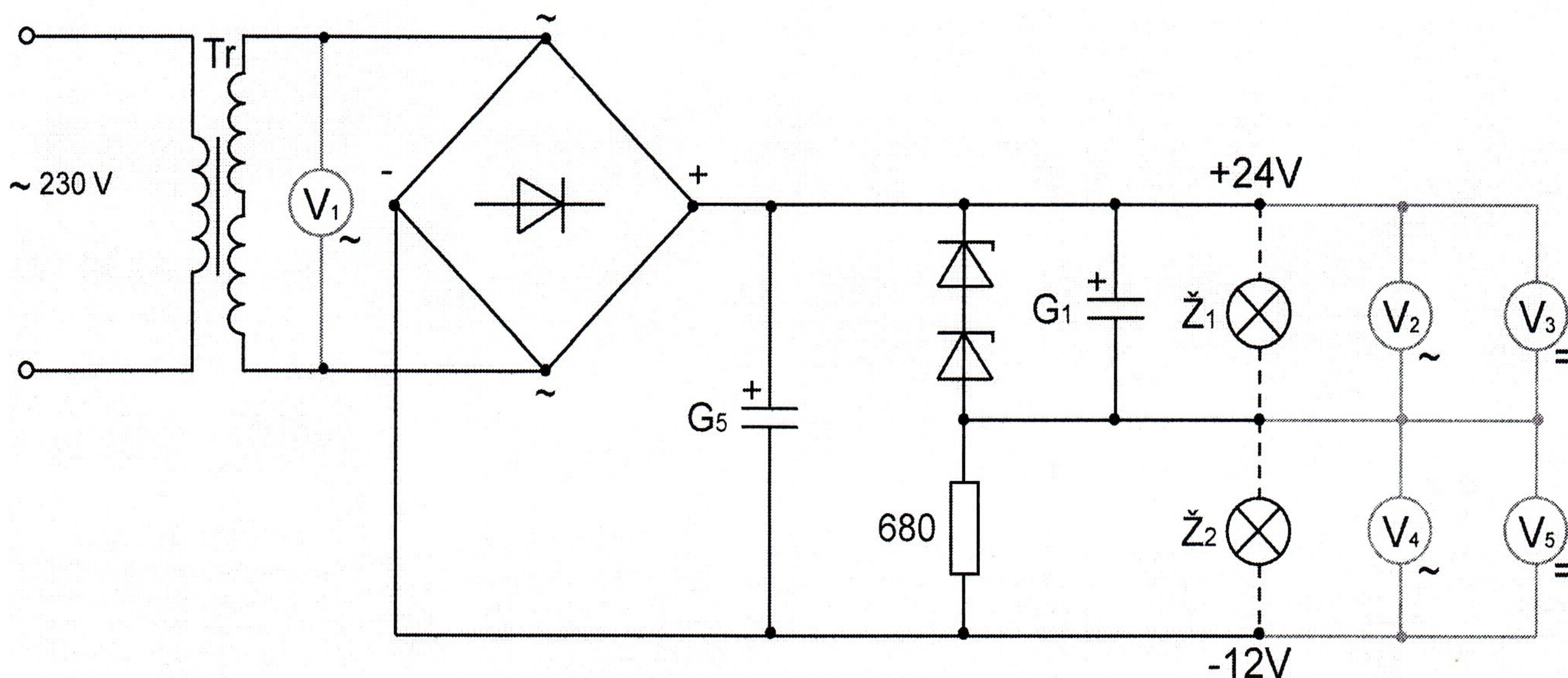
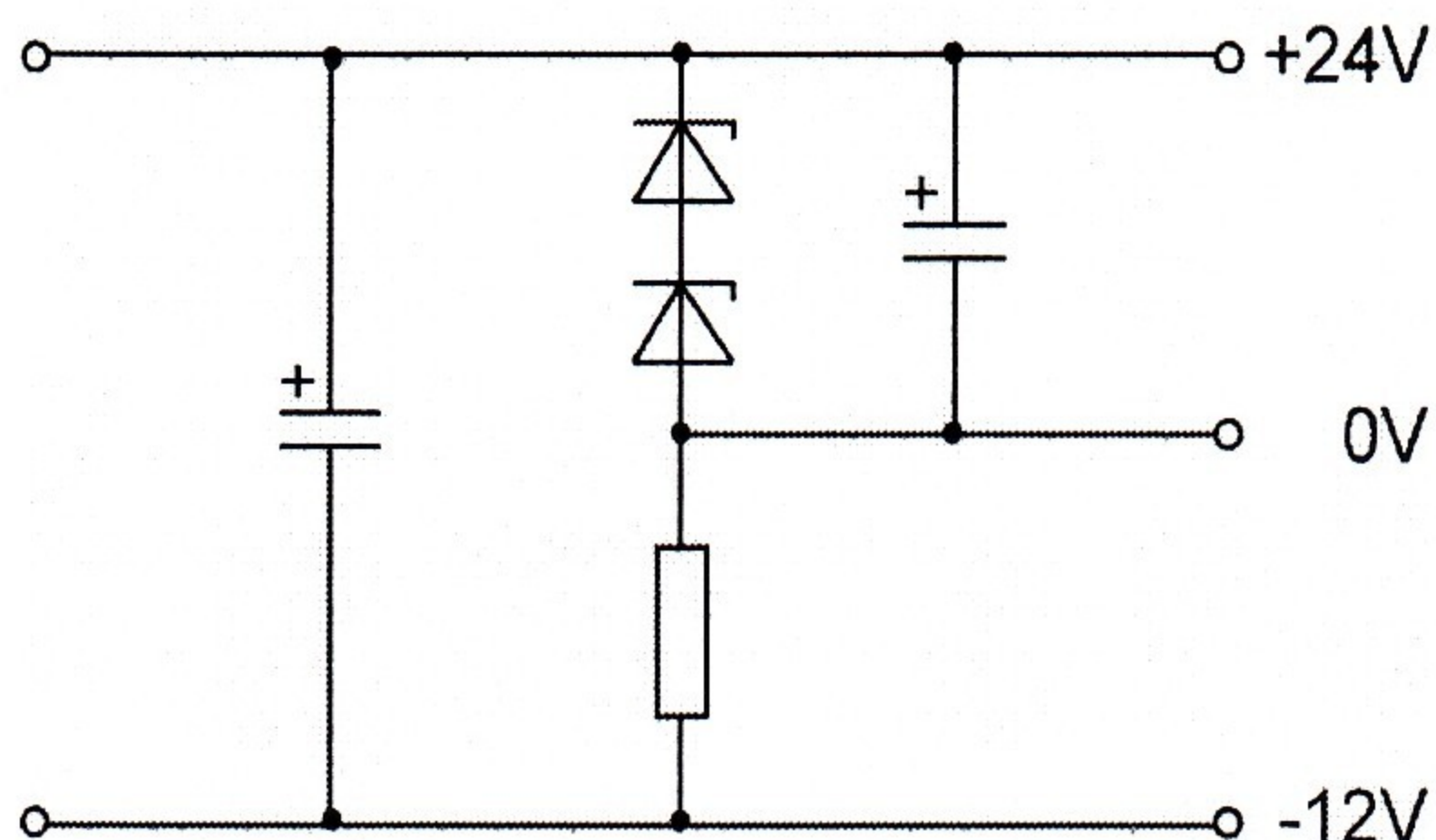


Cvičenie 9/3 – Stabilizované zdroje I

Úloha:

1. Postavte na plošnom spoji predloženú schému jednocestného stabilizovaného zdroja.
2. Vykonajte na ňom obvyklé merania:
 - a) bez záťaže
 - b) so záťažou

Schéma zapojenia:



	~U1 [V]	~U2 [V]	=U3 [V]	~U4 [V]	=U5 [V]
bez záťaže	26,4	0,1	24,8	0	-10,23
so záťažou	26,4	0,1	25	25	-9,22

Súpis pomôcok:

1. žiarovka 12 V
2. žiarovka 24 V
3. 2x zenerová dióda
4. monolitický diódový mostík B40C5000-3300
5. rezistor 680 Ohm
6. kondenzátor 100 uF
7. kondenzátor 500 uF