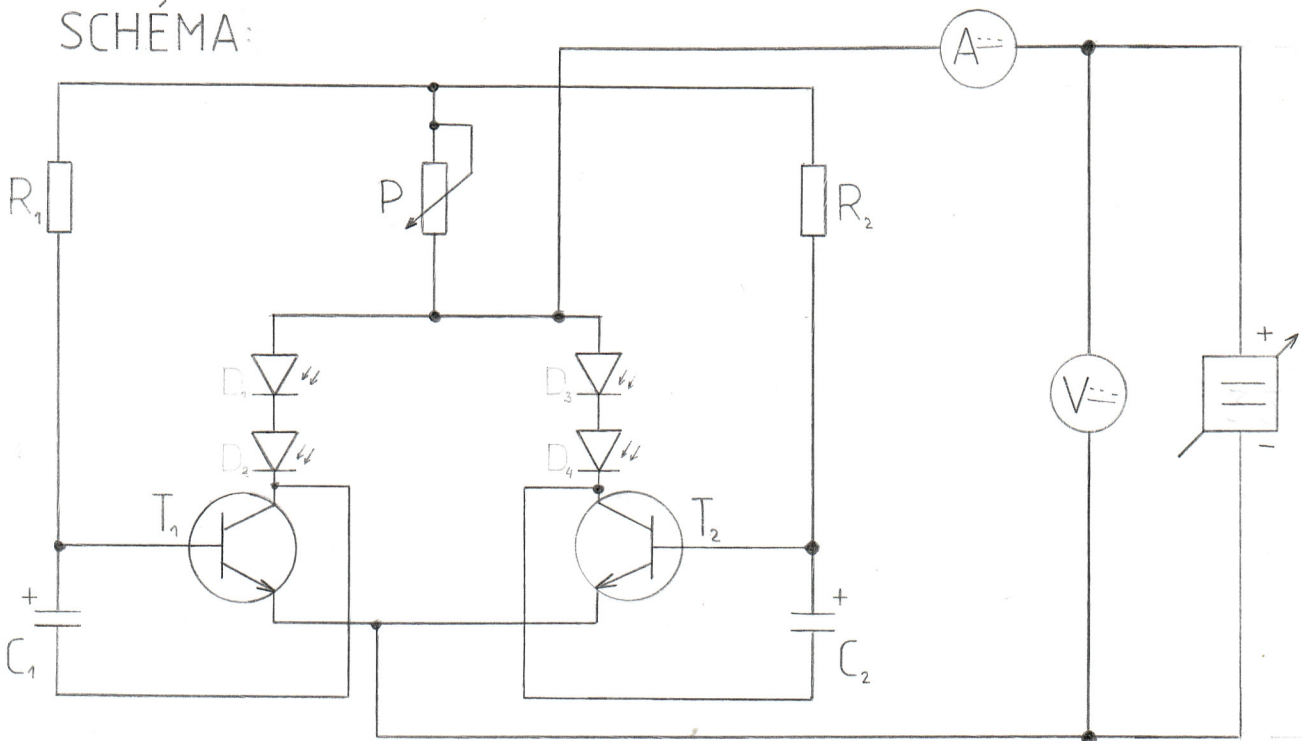


# Klopné obvody I.

- Úloha: 1, Nakreslite elektronickú schému zapojenia predloženého obvodu  
 2, Pri oživovaní obvodu začnite s 50% napájacieho napätia  
 3, Na obvode vykonajte možné merania

## Vypracovanie

SCHÉMA:



TAB.

N	I [mA]	U [V]
1	0,7	3,58

$T_1, T_2$  - KC 508, NPN,  $U_{CE} = 5V$ ,  $U_{CC} = 2,5V$ ,  $I_C = 2mA$

$C_1, C_2$  - 77  $\mu F$  / 50V

P - TP 280n, 80A 25 k/N

$R_1, R_2$  - 32,5  $k\Omega$   $\pm 10\%$

$D_1, D_2, D_3, D_4$  - LED LQ