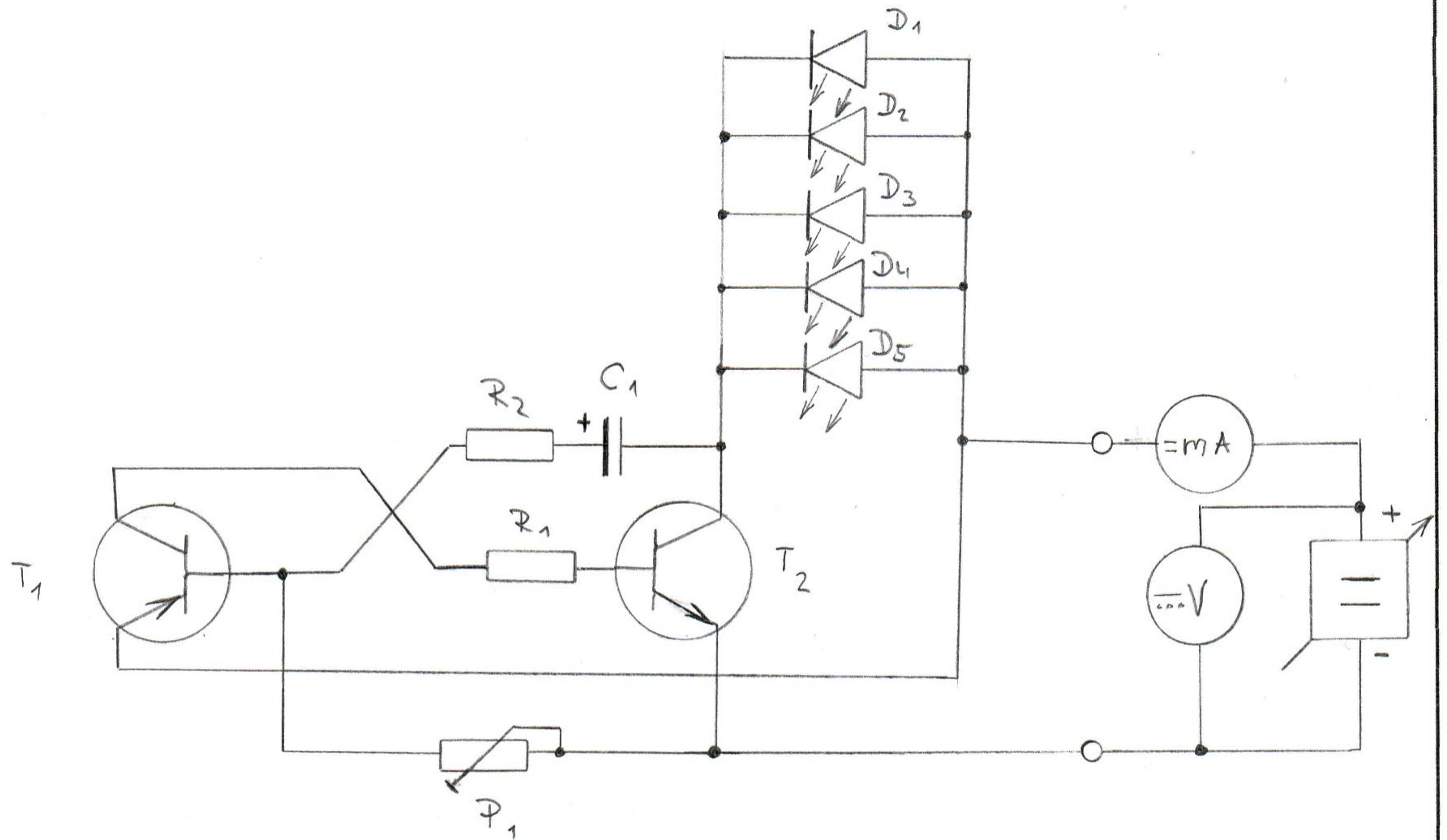


Klopné obvody II

Úloha:

1. Nakreslite elektronickú schému zapojenia predloženého obvodu
2. Pri oživovaní obvodu začnite s 50% napájacieho napätia (vychádzame z parametrov tranzistora)
3. Na obvode vykonajte možné merania



T_1	BC 327	$U_{CE} = -45V$	$I_c = -0,5A$
T_2	BC 337	$U_{CE} = 45V$	$I_c = 0,5A$
$D_1 - D_5$	LQ		
R_1	270Ω		
R_2	$33k\Omega$		
P_1	$2W / N$ (TP 015)		
C_1	$3,3\mu F / 63V$		

$U = 3,02V$
 $I = 240mA$