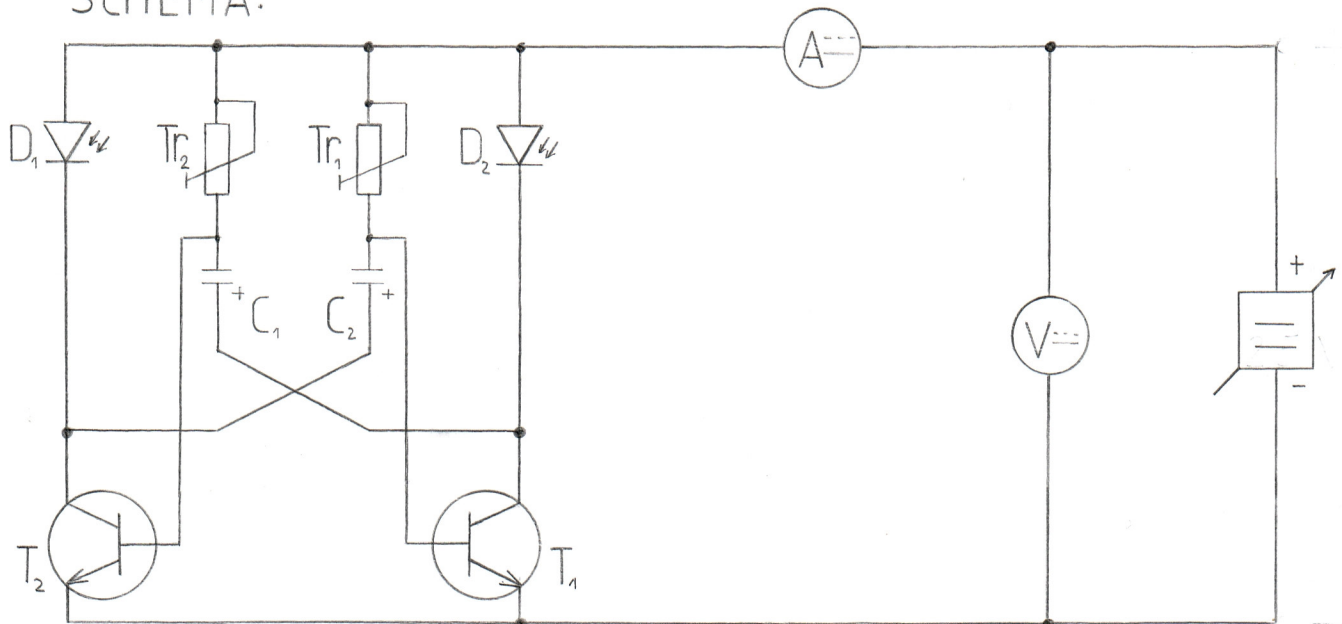


## Klopne obvody III.

- Úloha: 1, Nakreslite elektronickú schému zapojenia predloženého obvodu  
2, Pri oživovaní obvodu začnite s 50% napájacieho napätia  
3, Na obvode vykonajte možné merania

Vypracovanie

SCHÉMA:



TAB.

N	I [mA]	U [V]
1	16,2	2,49

$T_1, T_2$  - KF 508, NPN,  $U_{CE} = 10V$ ,  $U_{CC} = 5V$ ,  $I_C = 10 mA$ ,  $h_{FE} = 90 - 300$   
 $C_1$  -  $470 \mu F / 16V$   
 $C_2$  -  $100 \mu F / 35V$   
 $Tr_1, Tr_2$  - trimre